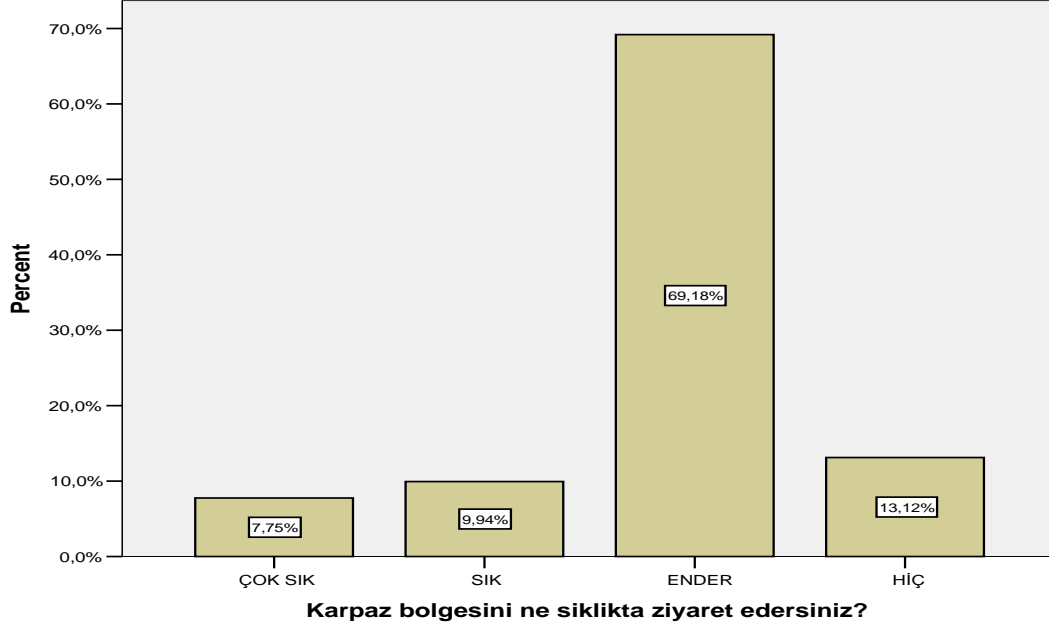
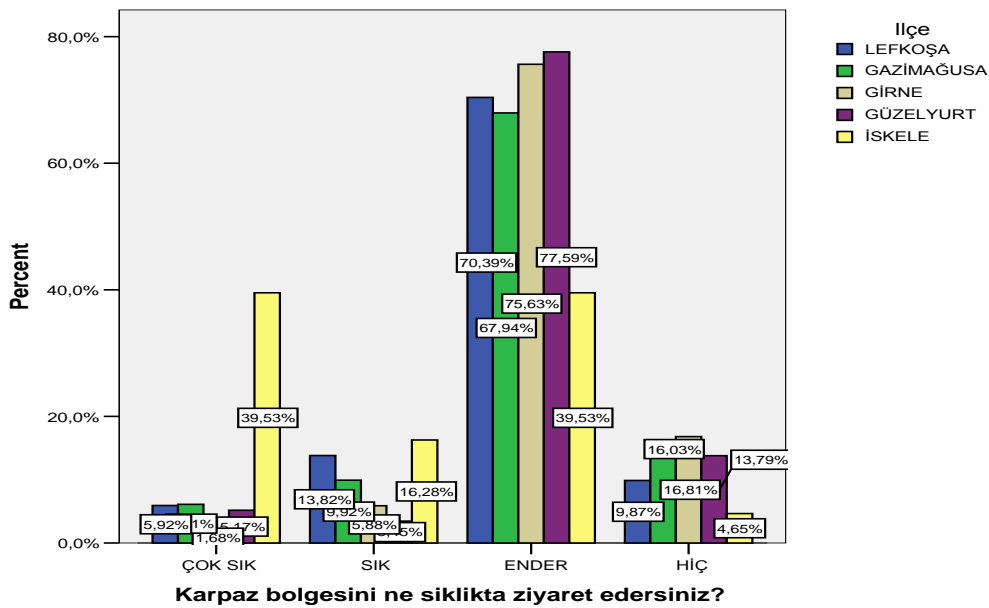


Prologue Consulting'in Karpaz Milli Parkı'na elektrik götürülmesi konusunda ağustos ayının son haftasında gelişigüzel örneklem yöntemiyle seçilmiş 500 kişiyle yaptıkları "telefonda anket" sonuçları

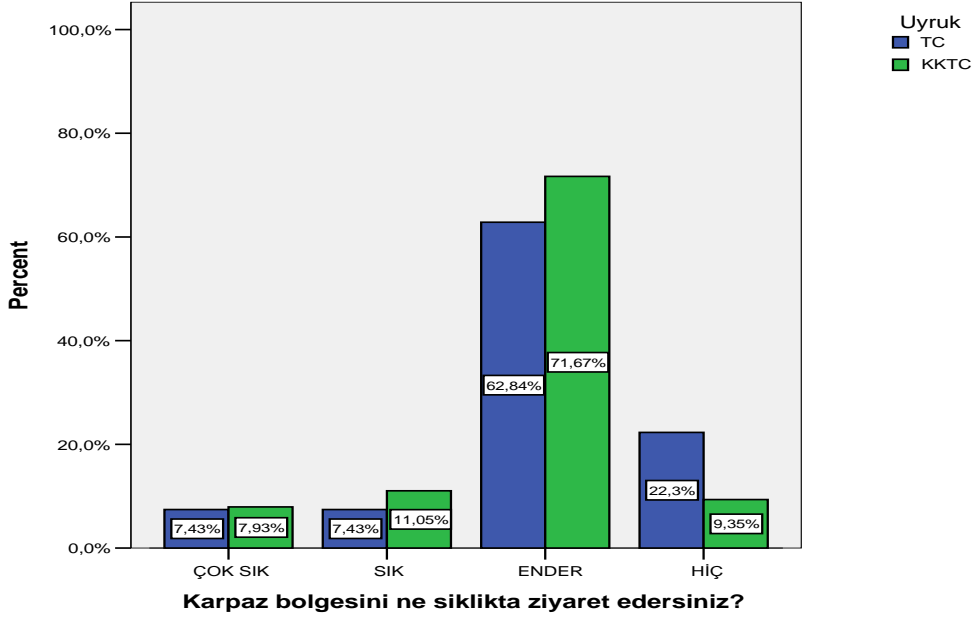
Katılımcıların büyük bir çoğunluğu (%69) Karpazı ender ziyaret ettiğini belirtmiştir. Sık veya çok sık ziyaret ettiğini belirten kesim yaklaşık %17'dir. % 13 oranında bir kesim ise Karpaza hiç gitmediğini belirtmiştir.



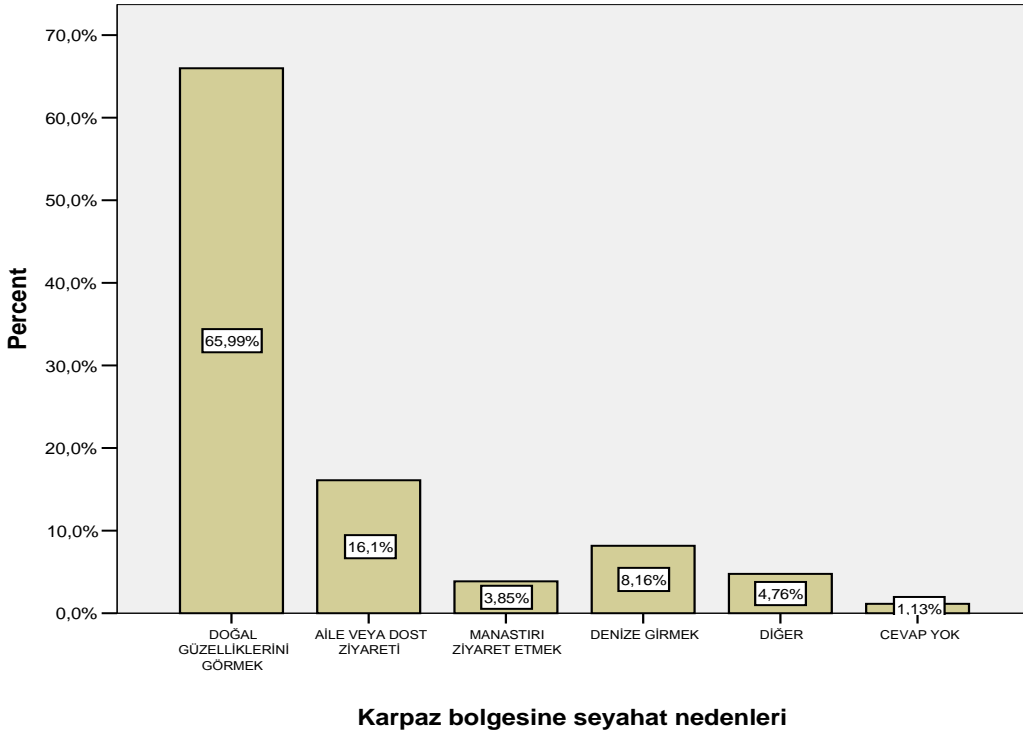
Doğal olarak Karpaz bölgesini ziyaret ettiğini belirten kesim daha çok İskele bölgesinde yaşayan kişiler olmuştur. Daha sonra ise Lefkoşalılar gelmektedir. Karpaza hiç gitmediğini belirten kişiler ise yoğunlukla Mağusa, Girne ve Güzelyurt bölgelerinde yaşamaktadırlar.



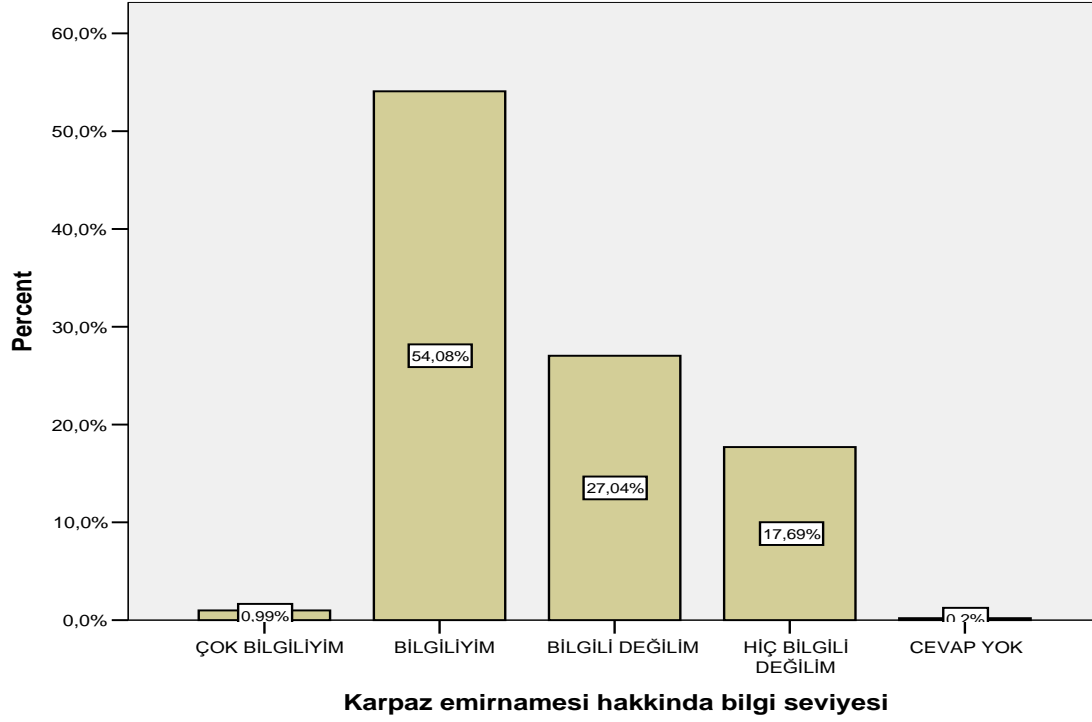
Ankete katılan TC uyrukluların % 22'si Karpaza hiç gitmediğini belirtmiştir.



Karpaz bölgesine seyahat etme nedenlerinin başında doğal güzellikleri görmek (%66) gelmektedir. Daha sonra sırasıyla aile veya dost ziyareti (%16) veya denize girmek (%8.16) gelmektedir. %4 oranı ile av da seyahat etme sebepleri arasında sıralanmıştır.

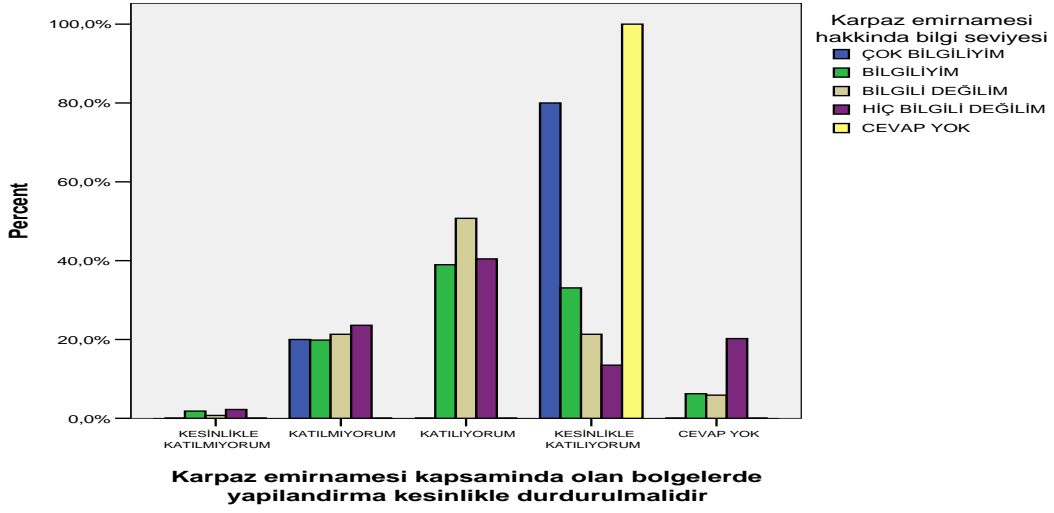


%55 oranında bir kesim Karpaz Emirnamesi hakkında bilgi sahibi olduğunu belirtirken %45 oranında bir kesim ise bilgi sahibi olmadığını ortaya koymuştur.

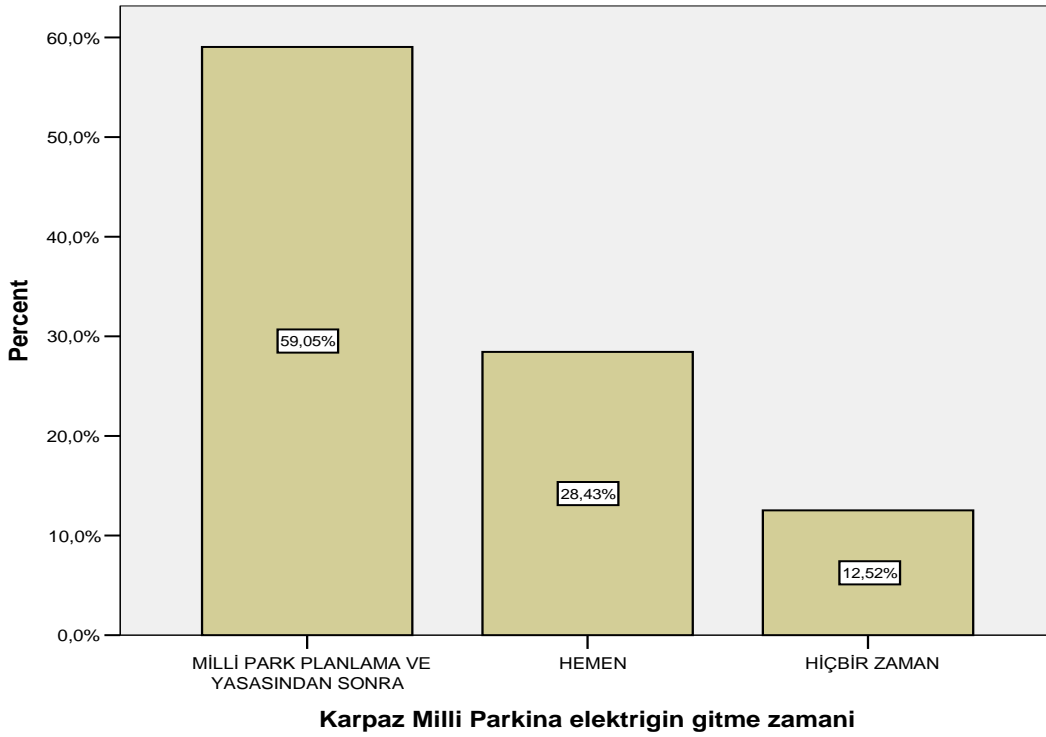


	KESİNLİKLE KATILMIYO RUM	KATILMI YORUM	KATILİYOR UM	KESİNLİKLE KATILİYOR UM	CEVAP YOK
	%	%	%	%	%
Karpaz milli parki zengin dogal ve kulturel degerlere sahiptir	.4%	8.0%	61.6%	27.2%	2.8%
karpaz milli parkinin iyi bir planlama ile dunyanin en önemli milli parklari arasina katilmasi gerekir	.4%	13.5%	63.0%	20.9%	2.2%
Karpaz emirnamesi kapsaminda olan bolgelerde yapilandirma kesinlikle durdurulmalidir	1.6%	20.9%	41.9%	27.0%	8.5%
Karpaz bolgesinde bulunan dogal ve kulturel degerler korunmalidir		.4%	36.0%	63.4%	.2%
Karpaza elektrik gunes enerjisi veya alternatif kaynaklarla saglanmalidir	1.6%	10.1%	60.0%	27.4%	.8%
Karpaza direklerle elektrik goturulmesi bolgenin kalkinmasi icin gereklidir	7.6%	39.0%	40.2%	9.9%	3.4%
Turizmin gelismesi cevrenin korunmasindan daha onemlidir	18.3%	60.8%	15.9%	3.2%	1.8%
Karpaz emirnamesi ulkemizin gelismine vurulan buyuk bir darbedir	2.2%	25.4%	41.4%	12.3%	18.7%
Turizm bolgedeki guzellikleri koruyarak yapilmalidir		.2%	13.7%	86.1%	

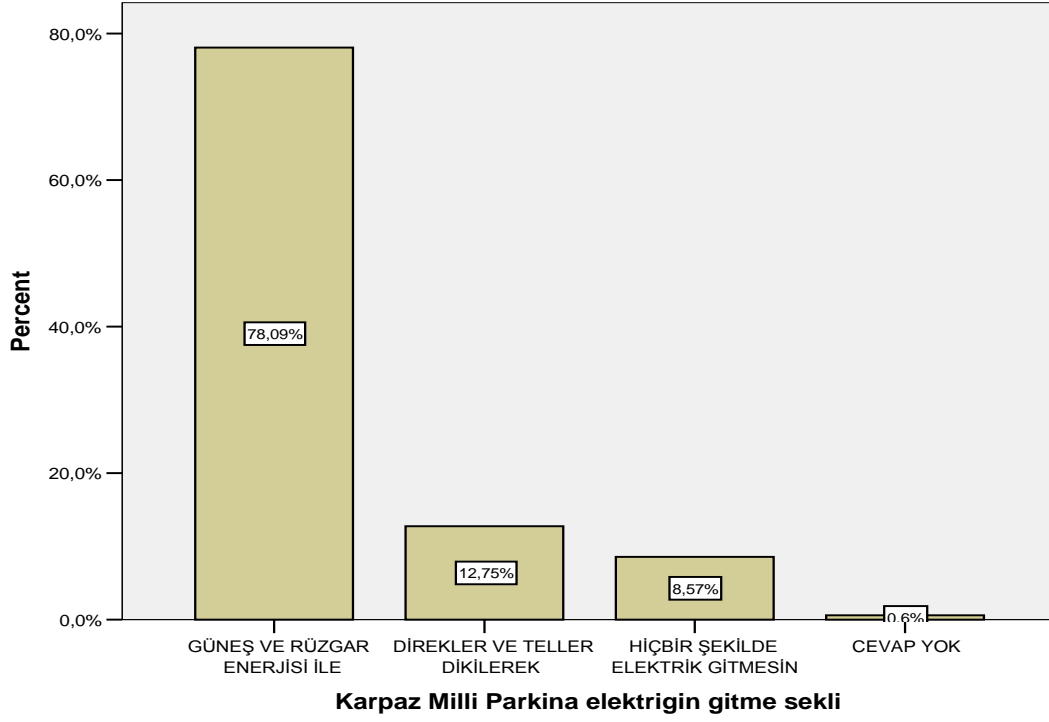
Karpaz Emirnamesi hakkında daha bilgili olan kesim bu emirname kapsamında olan bölgelerde yapılandırmanın kesinlikle durdurulması gerektiğine inanmaktadır.



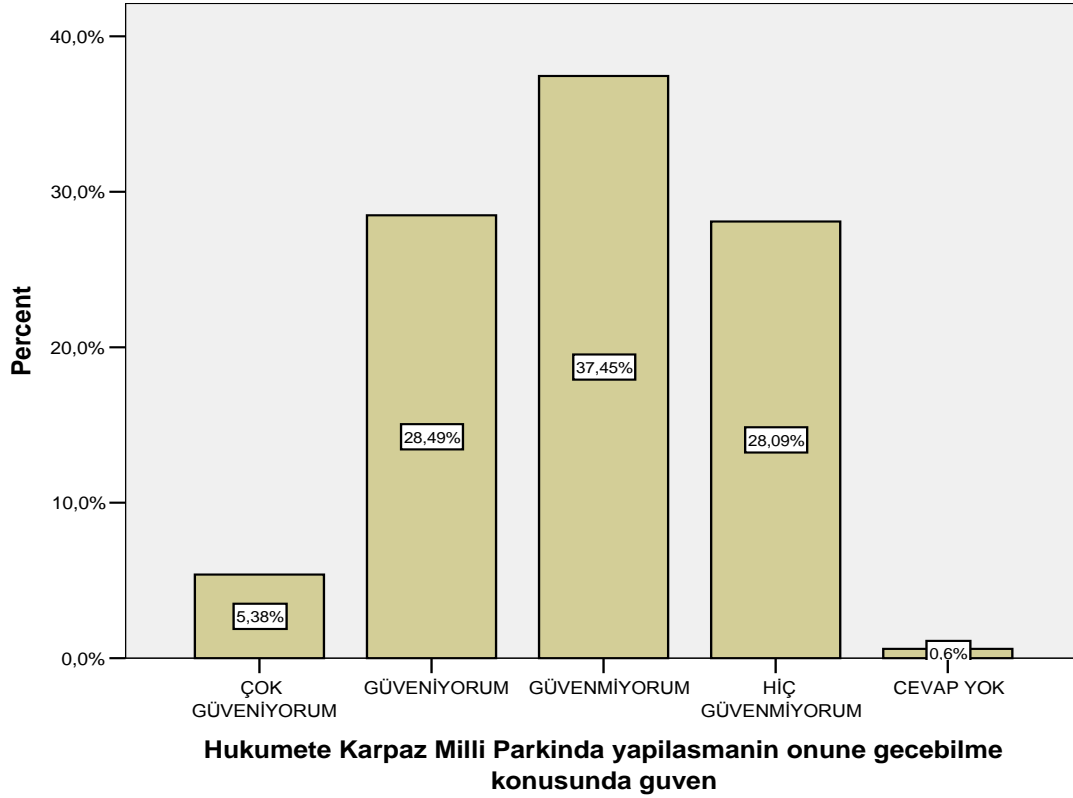
Katılımcıların çoğunluğu Karpaz Milli Parkına elektriğin milli park planlama ve yasasından sonra gitmesi gerektiğini düşünmektedir.



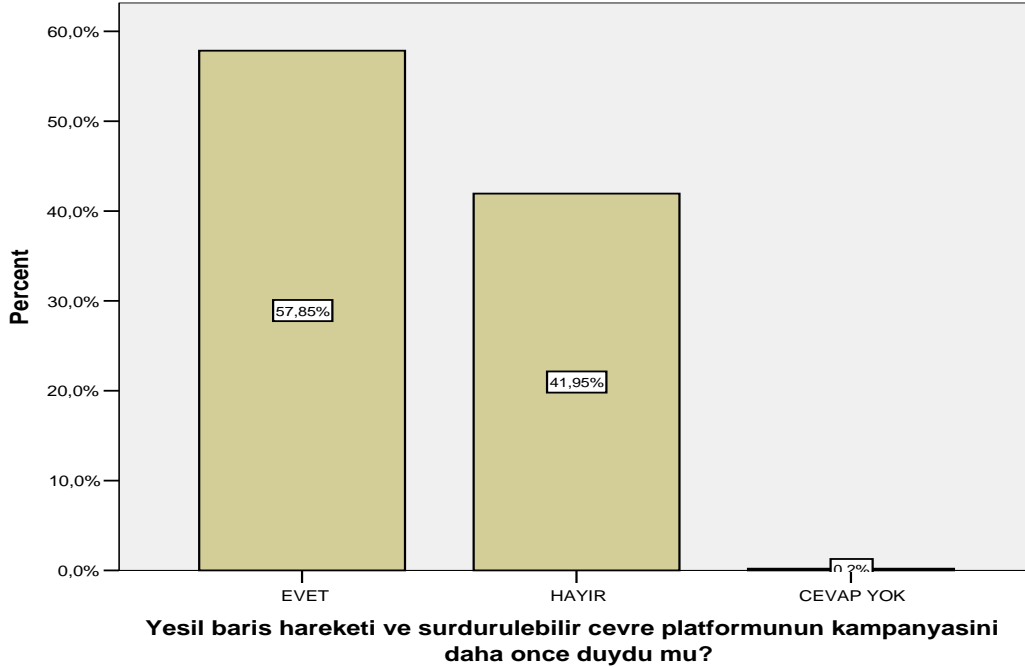
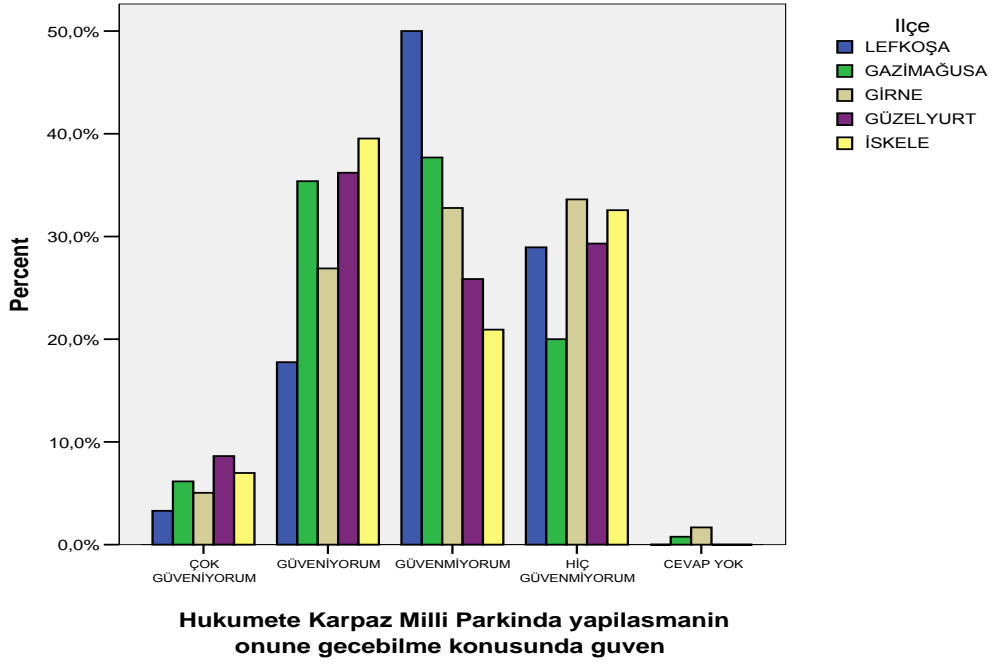
Karpaz Milli Parkına elektriğin gitme şekli olarak ilk tercih güneş ve rüzgar (%78) enerjisidir.

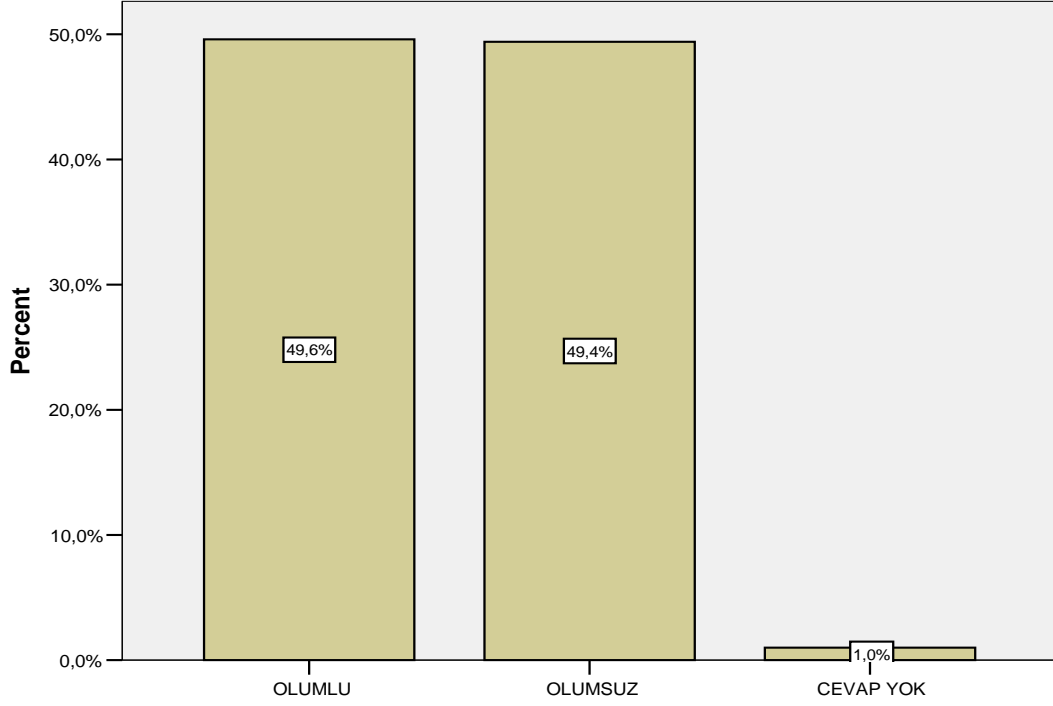


Hükümete karpaz Milli Parkında yapılaşmanın önüne geçebilme konusunda büyük bir güvensizlik hakimdir. Katılımcıların % 66'sı hükümete bu konuda güvenmediğini belirtmiştir.



Hükümete duyulan güvensizliğin bölgelere göre dağılımına bakıldığı zaman İskele ve Mağusa bölgesi katılımcılarının hükümete daha fazla güvendiğini, buna karşılık Lefkoşa ve Girne katılımcılarının ise daha az güvendiğini belirtebiliriz.





Yesil baris hareketi ve surdurulebilir cevre platformunun kampanyasini olumlu mu olumsuz mu buluyor?

